



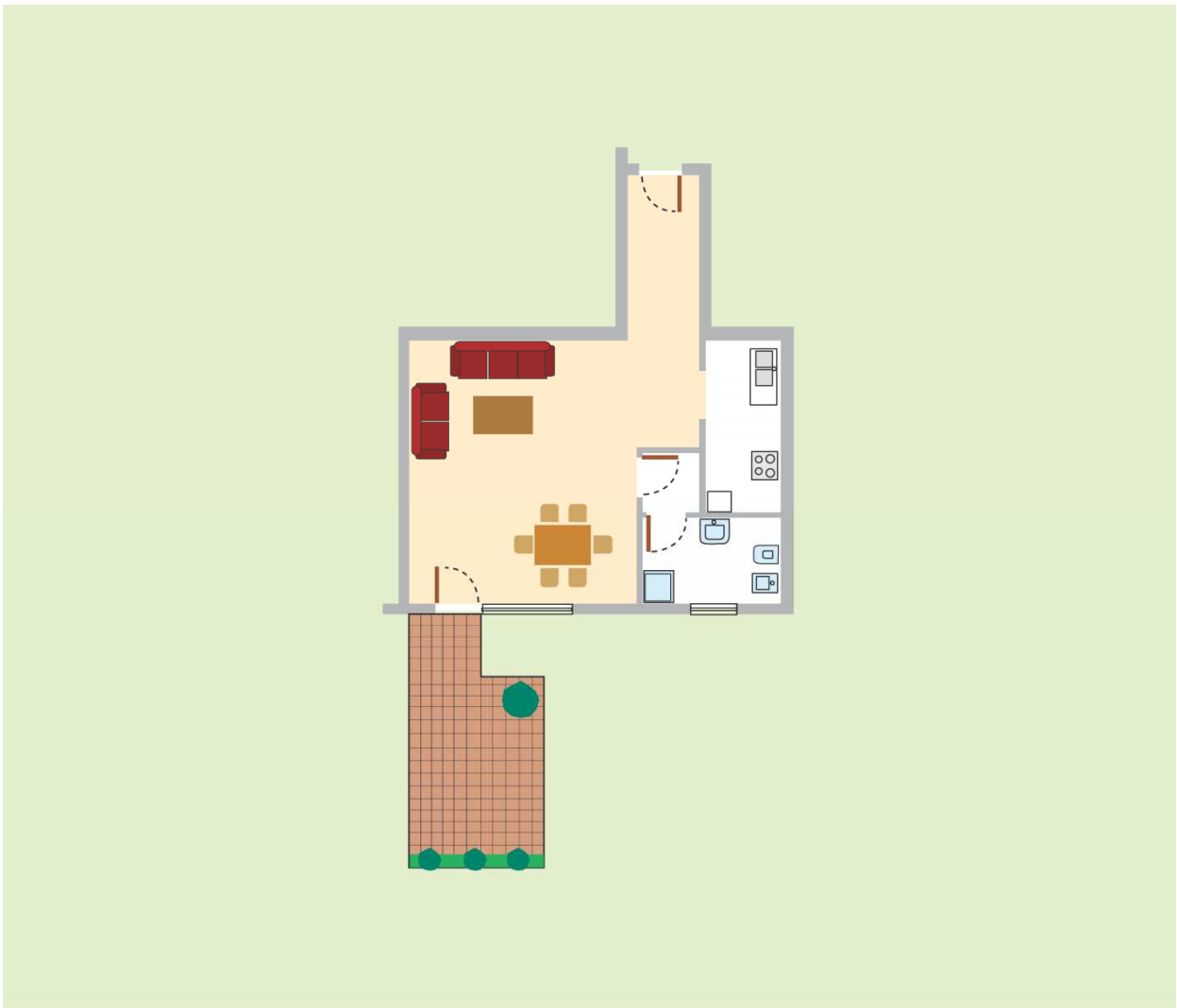
Parco delle Ginestre

Parco delle Ginestre è un complesso di appartamenti di differenti dimensioni, curati nei particolari, comodi nella posizione. Sorge ad Orte Scalo (VT) in un parco residenziale privato, in una posizione silenziosa, molto funzionale per chi vive a Roma. La vicinanza alla stazione permette, infatti, di raggiungere il centro di Roma in meno tempo di chi abita in periferia, evitando completamente il traffico della Capitale. Vivrete finalmente il piacere di godervi casa vostra, un'oasi di salute e tranquillità, immersa nel verde, in un luogo ricco di servizi, storia, cultura.

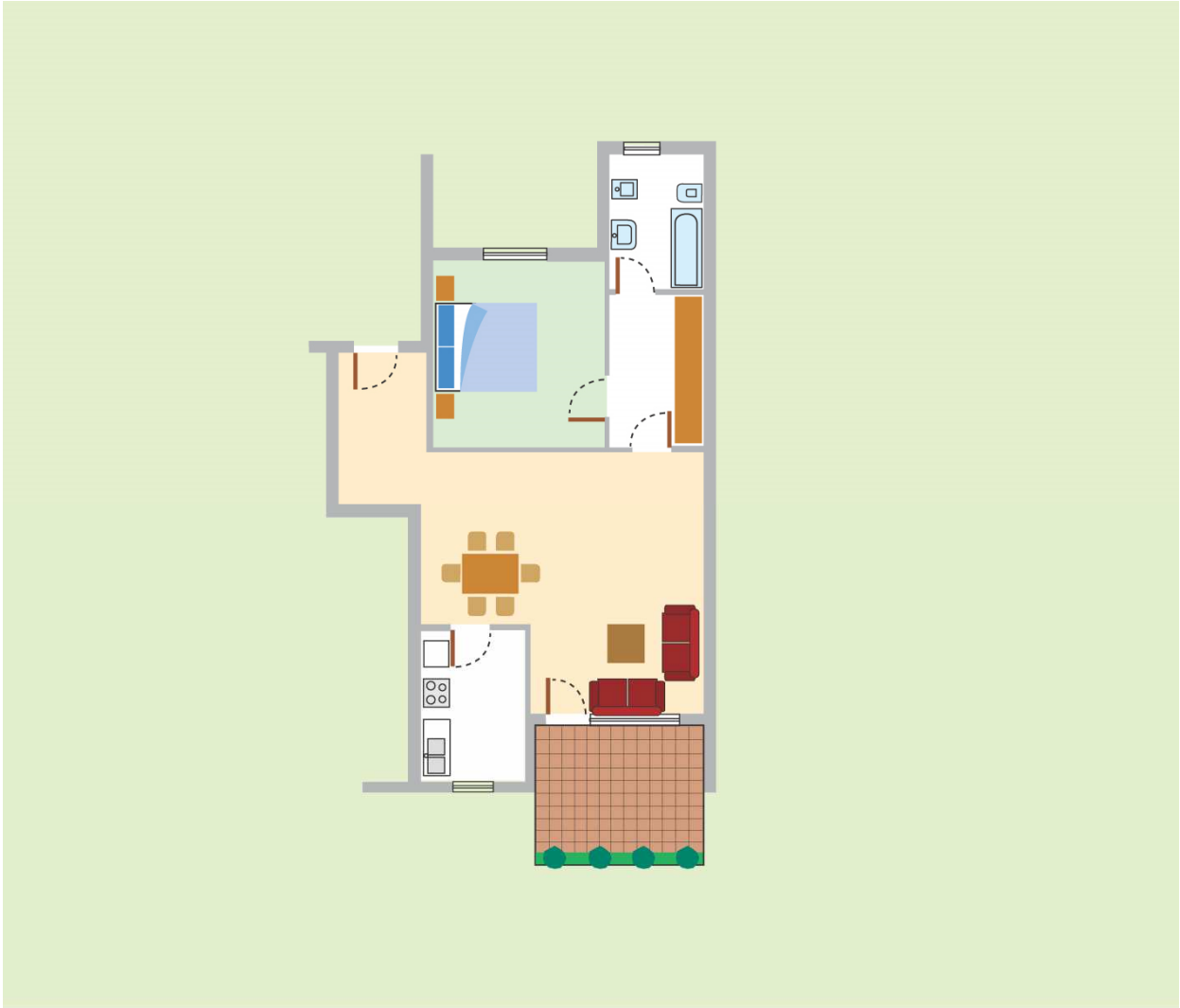
Orte non è una grigia periferia urbana, ma un territorio ricco di bellezze artistiche e naturalistiche. Un luogo dove è piacevole godersi il tempo libero, come in vacanza. Tutto l'anno. Nei dintorni troverete, inoltre, scuole, negozi, servizi e a Viterbo, l'importante Università della Tuscia, di cui è previsto un distaccamento della Facoltà di Beni Culturali e di altre specializzazioni triennali proprio nel centro storico di Orte.



TIPOLOGIA 3: bilocale 80 mq, 14 unità



TIPOLOGIA 1: monolocale 53 mq, 14 unità



TIPOLOGIA 2: bilocale 74 mq, 14 unità



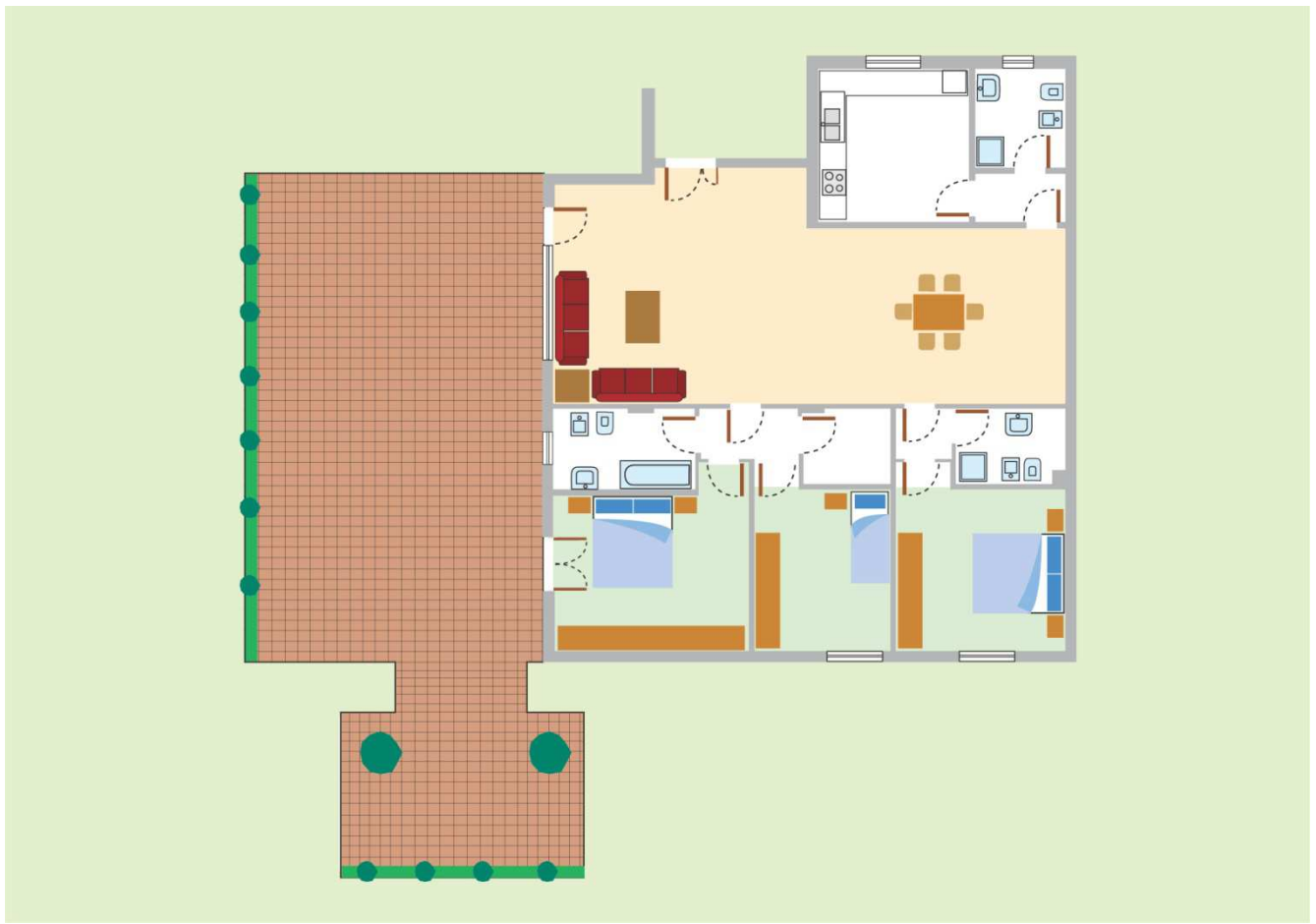
TIPOLOGIA 6: quadrilocale 141 mq, 6 unità



TIPOLOGIA 4: trilocale 89 mq, 21 unità



TIPOLOGIA 5: quadrilocale 116 mq, 15 unità



TIPOLOGIA 7: attico 160 mq, 7 unità